

Inspiron 14

5000 Series

Quick Start Guide

Priručnik za brzi početak rada

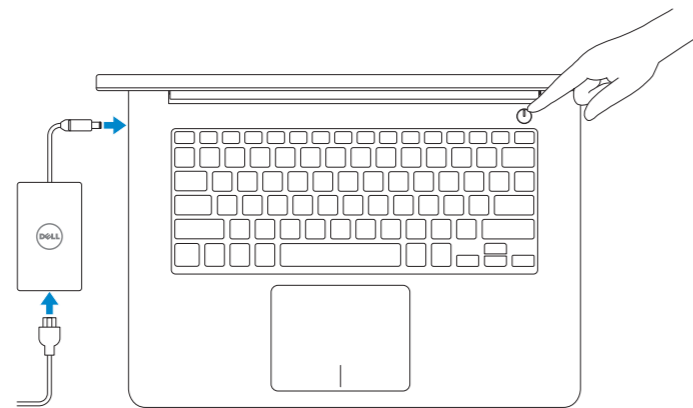
Краткое руководство по началу работы

Priručnik za brzi start

Priručnik za hitri zagon

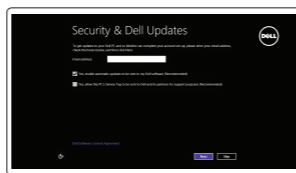
1 Connect the power adapter and press the power button

Priključite adapter za napajanje i pritisnite gumb za uključivanje/isključivanje
Подключите адаптер источника питания и нажмите на кнопку питания
Povežite adapter za napajanje i pritisnite dugme za napajanje
Priključite napajalnik in pritisnite gumb za vklop/izklop



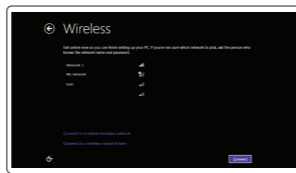
2 Finish Windows setup

Završite postavljanje Windowsa
Завершите установку Windows
Završite instalaciju operativnog sistema Windows
Dokončajte nameštitev sistema Windows



Enable security and updates

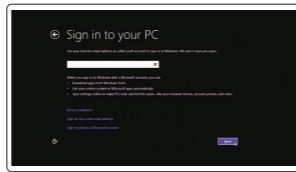
Omogućite sigurnost i ažuriranja
Включите службы обеспечения безопасности и автоматического обновления
Omogućite zaštitu i ažuriranja
Omogućite varnost in posodobitve



Connect to your network

Spojite se na vašu mrežu
Подключитесь к сети
Povežite sa svojom mrežom
Povežite računalnik z omrežjem

- NOTE: If you are connecting to a secured wireless network, enter the password for the wireless network access when prompted.**
- НАПОМЕНА:** Ако се повежете на сигурну бежичну мрежу, упишите запарку за приступ бежичној мрежи кад се то затражи.
- ПРИМЕЧАНИЕ.** В случае подключения к защищенной беспроводной сети при появлении подсказки введите пароль для доступа к беспроводной сети.
- НАПОМЕНА:** Ако се повезивање врши на заштићену бежичну мрежу, унесите лозинку за приступ бежичној мрежи када се то од вас затражи.
- ОПОМБА:** Че се повежете в заштићено брезжично омрежје, об позиву внесите гесло за доступ до брезжичнега омрежја.



Sign in to your Microsoft account or create a local account

Prijavite se u Microsoft račun ili izradite lokalni račun
Войдите в учетную запись Microsoft или создайте локальную учетную запись
Prijavite se na svoj Microsoft nalog ili kreirajte lokalni nalog
Vpišite se v račun Microsoft ali ustvarite lokalni račun

Locate your Dell apps

Locirajte Dell aplikacije | Найдите свои приложения Dell
Pronađite svoje Dell aplikacije | Poišcite svoje programe Dell



Register your computer

Registrirajte svoje računalo | Зарегистрируйте компьютер
Registrujte svoj računar | Registrirajte svoj računalnik



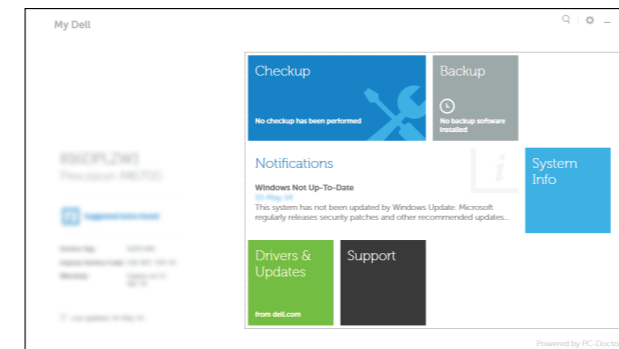
Dell Backup and Recovery

Dell Backup and Recovery | Утилита Dell Backup and Recovery
Dell Backup and Recovery | Dell Backup and Recovery



My Dell

Moj Dell | Мой компьютер Dell
Moj Dell | Moj Dell



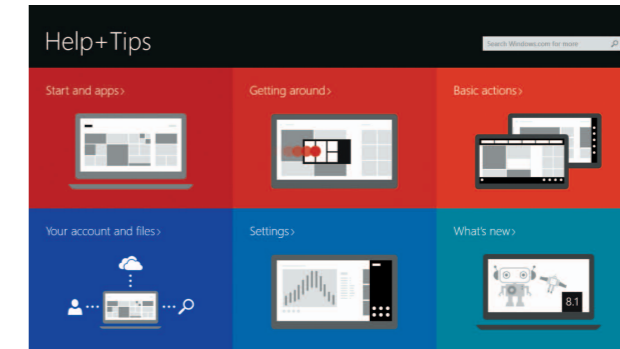
Learn how to use Windows

Saznajte kako koristiti Windows | Научитесь пользоваться Windows
Saznajte kako da koristite Windows | Naučite se uporabljati Windows



Help and Tips

Pomoć i savjeti | Помощь и подсказки
Pomoć i saveti | Pomoć in nasveti



Product support and manuals

Podrška i priručnici za proizvod
Техническая поддержка и руководства по продуктам
Podrška i uputstva za proizvod
Podpora in navodila za izdelek

dell.com/support
dell.com/support/manuals
dell.com/windows8

Contact Dell

Kontaktiranje tvrtke Dell | Обратитесь в компанию Dell
Kontaktirajte Dell | Stik z družbo Dell

dell.com/contactdell

Regulatory and safety

Pravne informacije i sigurnost
Соответствие стандартам и технике безопасности
Regulatorne i bezbednosne informacije
Zakonski predpisi in varnost

dell.com/regulatory_compliance

Regulatory model

Regulatorni model
Модель согласно нормативной документации
Regulatorni model
Regulatorni model

P49G

Regulatory type

Regulatorna vrsta | Тип согласно нормативной документации
Regulatorni tip | Regulatorna vrsta

P49G001

Computer model

Model računala | Модель компьютера
Model računara | Model računalnika

Inspiron 5448



Scan to access
how-to information

Dell.com/URL/Inspiron/14



© 2014 Dell Inc.
© 2014 Microsoft Corporation.



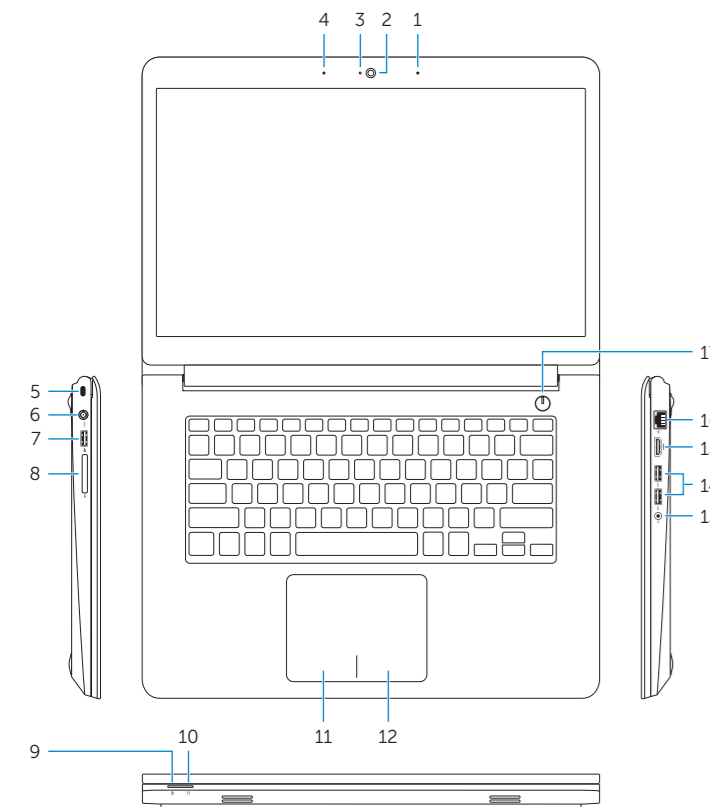
0YM65DA00



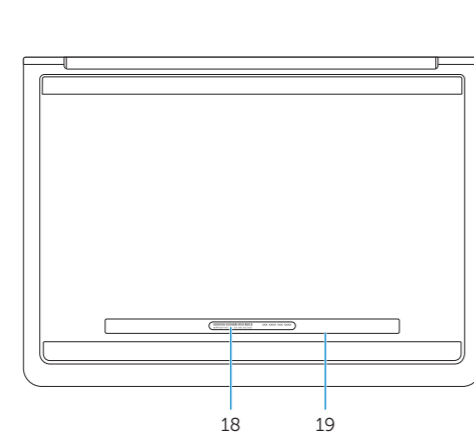
Printed in China.
2014-10

Features

Značajke | Характеристики | Funkcije | Funcije



1. Right microphone
2. Camera
3. Camera-status light
4. Left microphone
5. Security-cable slot
6. Power-adapter port
7. USB 2.0 port
8. Media-card reader
9. Power and battery-status light
10. Hard-drive activity light
11. Left-click area
12. Right-click area
13. Headset port
14. USB 3.0 ports (2)
15. HDMI port
16. Network port
17. Power button
18. Service Tag label
19. Regulatory label



1. Desni mikrofon
2. Kamera
3. Svetlo statusa kamere
4. Lijevi mikrofon
5. Utor za-sigurnosni kabel
6. Ulaz adaptera za napajanje
7. Ulaz za USB 2.0
8. Čitač medijske kartice
9. Svjetla statusa napajanja i baterije
10. Indikator aktivnosti tvrdog pogona
11. Područje za lijevi klik mišem
12. Područje za desni klik mišem
13. Ulaz za slušalice
14. USB 3.0 ulazi (2)
15. HDMI ulaz
16. Ulaz za priključak mreže
17. Gumb za uključivanje/isključivanje
18. Naljepnica servisne oznake
19. Regulatorna naljepnica

1. Правый микрофон
2. камера
3. Индикатор состояния камеры
4. Левый микрофон
5. Гнездо для защитного троса
6. Порт адаптера питания
7. Порт USB 2.0
8. Устройство чтения карт памяти
9. Индикатор питания и уровня заряда батареи
10. Индикатор работы жесткого диска
11. Область щелчка левой кнопкой мыши
12. Область щелчка правой кнопкой мыши
13. Порт для наушников
14. Порты USB 3.0 (2)
15. Порт HDMI
16. Сетевой порт
17. Кнопка питания
18. Метка обслуживания
19. Обязательная маркировка

1. Desni mikrofon
2. Kamera
3. Svetlo za status kamere
4. Levi mikrofon
5. Slot za-zaštitni kabl
6. Port adaptera za napajanje
7. USB 2.0 port
8. Čitač medijskih kartica
9. Svetlo statusa napajanja i baterije
10. Svetlo aktivnosti jedinice čvrstog diska
11. Oblast levog klika
12. Oblast desnog klika
13. Port za slušalice
14. USB 3.0 portovi (2)
15. HDMI port
16. Mrežni port
17. Dugme za napajanje
18. Servisna oznaka
19. Regulatorna oznaka

1. Desni mikrofon
2. Kamera
3. Lučka stanja kamere
4. Levi mikrofon
5. Reža za varnostni kabel
6. Vrata za napajalnik
7. Vrata USB 2.0
8. Bralnik predstavnostnih kartic
9. Lučka stanja napajanja in baterije
10. Lučka dejavnosti trdega diska
11. Območje za levi klik
12. Območje za desni klik
13. Vrata za slušalke
14. Vrata USB 3.0 (2)
15. Vrata HDMI
16. Omrežna vrata
17. Gumb za vklop/izklop
18. Nalepka s servisno oznako
19. Regulatorna oznaka

Shortcut keys

Tipke prečaca | Клавиши быстрого доступа

Tasterske prečice | Bližnjične tipke

- | | |
|----------------|---|
| F1
 | Mute audio
Isključi zvuk Режим Без звука
Isključivanje zvuka Utišaj zvuk |
| F2
 | Decrease volume
Smanjenje glasnoće Уменьшение громкости
Smanjenje jačine zvuka Zmanjšaj glasnost |
| F3
 | Increase volume
Povećanje glasnoće Увеличение громкости
Povećanje jačine zvuka Povečaj glasnost |
| F4
 | Play previous track/chapter
Reprodukcija prethodnog zapisa/poglavlja
Воспроизведение предыдущей дорожки или раздела
Reprodukcija prethodne numere ili poglavlja
Predvajaj prejšnji posnetek/poglavje |
| F5
 | Play/Pause
Reprodukcija/Pauza Воспроизведение/Пауза
Reprodukcija/Pauziranje Predvajaj/premor |
| F6
 | Play next track/chapter
Reprodukcija prethodne pjesme/poglavlja
Воспроизведение следующей дорожки или раздела
Reprodukcija sledeće numere ili poglavlja
Predvajaj naslednji posnetek/poglavje |
| F8
 | Switch to external display
Prebaci na vanjski zaslon Переключение на внешний дисплей
Prebacivanje na eksterni ekran Preklopi na zunanji zaslon |
| F9
 | Open Search charm
Otvori izbornik Traži Чудо-кнопка «Поиск»
Otvorite dugme za pretragu Odprite čarobni gumb Iskanje |
| F10
 | Toggle keyboard backlight — optional
Prebacivanje na pozadinsko osvetljenje tipkovnice — opcionalno
Переключение подсветки клавиатуры — заказывается дополнительно
Promena pozadinskog osvetljenja tastature — opcionalno
Preklop osvetlitve ozadja tipkovnice — izbirno |

- | | |
|-------------------------------|--|
| F11
 | Decrease brightness
Smanjivanje svjetline Уменьшение яркости
Smanjenje osvetljenja Pomanjšaj svetlost |
| F12
 | Increase brightness
Povećavanje svjetline Увеличение яркости
Povećanje osvetljenja Povečaj svetlost |
| Fn + PrtScr
 | Turn off/on wireless
Isključi/uključi bežično
Включение или выключение беспроводной сети
Isključivanje/uključivanje bežične funkcije
Vklopi/izklopi brezžično omrežje |
| Fn + Esc
 | Toggle Fn-key lock
Prebacivanje zaključavanja tipke Fn
Клавиша Fn - переключатель блокировки
Promena zaključavanja tastera Fn
Preklop zaklepa tipke Fn |

- NOTE:** For more information, see *Specifications* at dell.com/support.
- НАПОМЕНА:** Za više informacija pogledajte *Specifikacije* na dell.com/support.
- ПРИМЕЧАНИЕ:** Для получения дополнительной информации, см. раздел *Характеристики* на dell.com/support.
- НАПОМЕНА:** Dodatne informacije potražite u delu *Specifikacije* na dell.com/support.
- ОПОМБА:** Za več informacij glejte *Tehnični podatki* na dell.com/support.